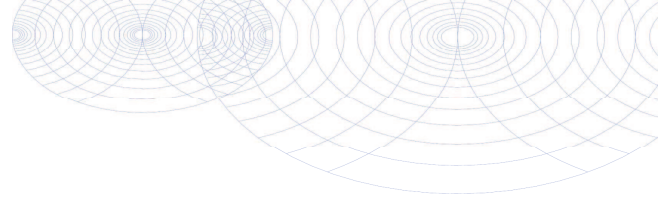


Bijlage 8: Analysecertificaten



Oranjewoud District West
T.a.v. P. van der Hoeven
Postbus 8590
3009 AN ROTTERDAM

Analyscertificaat

Datum: 12-07-2013

Hierbij ontvangt u de resultaten van het navolgende laboratoriumonderzoek.

Certificaatnummer/Versie	2013085192/1
Uw projectnummer	262236
Uw projectnaam	Domela Nieuwenhuisweg 2 e.o. te Dordrecht
Uw ordernummer	
Monster(s) ontvangen	02-07-2013

Dit certificaat mag uitsluitend in zijn geheel worden gereproduceerd.
Aanvullende informatie behorend bij dit analysecertificaat kunt U vinden in het overzicht "Specificaties Analysemethoden". Extra exemplaren zijn verkrijgbaar bij de afdeling Verkoop en Advies.

De grondmonsters worden tot 6 weken na datum ontvangst bewaard en watermonsters tot 2 weken na datum ontvangst. Zonder tegenbericht worden de monsters nadien afgevoerd.
Indien de monsters langer bewaard dienen te blijven verzoeken wij U dit exemplaar uiterlijk 1 week voor afloop van de standaardbewaarperiode ondertekend aan ons te retourneren. Voor de kosten van het langer bewaren van monsters verwijzen wij naar de prijslijst.

Bewaren tot:

Datum:

Naam:

Handtekening:

Wij vertrouwen erop uw opdracht hiermee naar verwachting te hebben uitgevoerd, mocht U naar aanleiding van dit analysecertificaat nog vragen hebben verzoeken wij U contact op te nemen met de afdeling Verkoop en Advies.

Met vriendelijke groet,

Eurofins Analytico B.V.



Ing. A. Veldhuizen
Technical Manager

Eurofins Analytico B.V.

Gildeweg 44-46
3771 NB Barneveld
P.O. Box 459
3770 AL Barneveld NL

Tel. +31 (0)34 242 63 00
Fax +31 (0)34 242 63 99
E-mail info-env@eurofins.nl
Site www.eurofins.nl

BNP Paribas S.A. 227 9245 25
VAT/BTW No. NL 8043.14.883.B01
KvK No. 09088623
IBAN: NL71BNPA0227924525
BIC: BNPANL2A

Eurofins Analytico B.V. is erkend door het Vlaamse Gewest (OVAM en Dep. LNE), het Brusselse Gewest (BIM), het Waalse Gewest (DGRNE-OWD) en door de overheden van Frankrijk en Luxemburg (MEV).

Analysecertificaat

Uw projectnummer	262236	Certificaatnummer/Versie	2013085192/1
Uw projectnaam	Domela Nieuwenhuisweg 2 e.o. te Dordrecht	Startdatum	03-07-2013
Uw ordernummer		Rapportagedatum	12-07-2013/11:21
Datum monstername	02-07-2013	Bijlage	A, B, C, D
Monsternemer	Dave Koolen	Pagina	1/4
Monstermatrix	Grond; Grond (AS3000)		

Analyse	Eenheid	1	2	3	4	5
Voorbehandeling						
Cryogeen malen AS3000		Uitgevoerd	Uitgevoerd	Uitgevoerd	Uitgevoerd	Uitgevoerd
Bodemkundige analyses						
S Droge stof	% (m/m)	87.4	85.2	84.9	76.8	76.6
Q Gloeiverlies	% (m/m) ds			1.5		
Q Gloeirest	% (m/m) ds			98.5		
S Organische stof	% (m/m) ds	1.1	4.4	0.9	5.6	6.0
Q Gloeirest	% (m/m) ds	98.4	95.1	98.5	93.4	93.0
S Korrelgrootte < 2 µm (Lutum)	% (m/m) ds	6.6	7.3	4.0	14.6	15.2
Korrelgrootte < 2000 µm RAW	% (m/m) ds			99.9		
Korrelgrootte < 63 µm RAW	% (m/m) ds			40.5		
Korrelgrootte < 20 µm RAW	% (m/m) ds			14.8		
Korrelgrootte < 2 µm RAW	% (m/m) ds			8.6		
Metalen						
S Barium (Ba)	mg/kg ds	34	110	41	74	80
S Cadmium (Cd)	mg/kg ds	0.24	0.51	<0.20	0.23	0.30
S Kobalt (Co)	mg/kg ds	4.1	6.0	3.3	6.7	6.6
S Koper (Cu)	mg/kg ds	7.2	16	8.2	15	15
S Kwik (Hg)	mg/kg ds	0.067	0.24	0.14	<0.050	<0.050
S Molybdeen (Mo)	mg/kg ds	<1.5	<1.5	<1.5	<1.5	<1.5
S Nikkel (Ni)	mg/kg ds	11	18	9.7	21	20
S Lood (Pb)	mg/kg ds	13	41	32	25	30
S Zink (Zn)	mg/kg ds	50	88	52	60	64
Minerale olie						
Minerale olie (C10-C12)	mg/kg ds	<3.0	7.0	4.7	<3.0	3.1
Minerale olie (C12-C16)	mg/kg ds	<5.0	<5.0	<5.0	<5.0	<5.0
Minerale olie (C16-C21)	mg/kg ds	<5.0	<5.0	<5.0	<5.0	<5.0
Minerale olie (C21-C30)	mg/kg ds	<11	<11	<11	<11	<11
Minerale olie (C30-C35)	mg/kg ds	<5.0	8.0	<5.0	<5.0	<5.0
Minerale olie (C35-C40)	mg/kg ds	<6.0	<6.0	<6.0	<6.0	<6.0

Nr. Monsteromschrijving

1	003-1 003 (5-50)	Analytico-nr.	7647641
2	MM1 005 (0-50) 006 (0-50) 007 (0-50) 008 (0-50) 009 (0-50) 028 (0-50)		7647642
3	MM2 002 (80-130) 005 (50-100) 028 (100-140)		7647643
4	MM3 010 (0-50) 012 (0-50) 013 (0-50) 014 (0-50) 015 (0-50) 017 (0-50)		7647644
5	MM4 019 (0-50) 021 (0-50) 023 (0-50) 025 (0-50) 027 (0-50) 030 (0-50)		7647645

Q: door RvA geaccrediteerde verrichting

A: AP04 erkende verrichting

S: AS 3000 erkende verrichting

Eurofins Analytico B.V.

Dit certificaat mag uitsluitend in zijn geheel worden gereproduceerd.

Gildeweg 44-46
3771 NB Barneveld
P.O. Box 459
3770 AL Barneveld NL

Tel. +31 (0)34 242 63 00
Fax +31 (0)34 242 63 99
E-mail info-env@eurofins.nl
Site www.eurofins.nl

BNP Paribas S.A. 227 9245 25
VAT/BTW No. NL 8043.14.883.B01
KvK No. 09088623
IBAN: NL71BNP0227924525
BIC: BNPANL2A

Eurofins Analytico B.V. is erkend door het Vlaamse Gewest (OVAM en Dep. LNE), het Brusselse Gewest (BIM), het Waalse Gewest (DGRNE-OWD) en door de overheden van Frankrijk en Luxemburg (MEV).



TESTEN
RvA LO10

Analysecertificaat

Uw projectnummer	262236	Certificaatnummer/Versie	2013085192/1
Uw projectnaam	Domela Nieuwenhuisweg 2 e.o. te Dordrecht	Startdatum	03-07-2013
Uw ordernummer		Rapportagedatum	12-07-2013/11:21
Datum monstername	02-07-2013	Bijlage	A, B, C, D
Monsternemer	Dave Koolen	Pagina	2/4
Monstermatrix	Grond; Grond (AS3000)		

Analyse	Eenheid	1	2	3	4	5
S Minerale olie totaal (C10-C40)	mg/kg ds	<35	<35	<35	<35	<35
Polychloorbifenylen, PCB						
S PCB 28	mg/kg ds	<0.0010	0.0012 ²⁾	<0.0010	<0.0010	<0.0010
S PCB 52	mg/kg ds	<0.0010	<0.0010	<0.0010	<0.0010	<0.0010
S PCB 101	mg/kg ds	<0.0010	0.0020	<0.0010	<0.0010	<0.0010
S PCB 118	mg/kg ds	<0.0010	<0.0010	<0.0010	<0.0010	<0.0010
S PCB 138	mg/kg ds	<0.0010	0.0024	<0.0010	<0.0010	<0.0010
S PCB 153	mg/kg ds	<0.0010	0.0033	<0.0010	<0.0010	<0.0010
S PCB 180	mg/kg ds	<0.0010	0.0017	<0.0010	<0.0010	<0.0010
S PCB (som 7) (factor 0,7)	mg/kg ds	0.0049 ¹⁾	0.012	0.0049 ¹⁾	0.0049 ¹⁾	0.0049 ¹⁾
Polycyclische Aromatische Koolwaterstoffen, PAK						
S Naftaleen	mg/kg ds	<0.050	<0.050	<0.050	<0.050	<0.050
S Fenanthreen	mg/kg ds	<0.050	0.053	<0.050	<0.050	0.10
S Anthraceen	mg/kg ds	<0.050	<0.050	<0.050	<0.050	<0.050
S Fluorantheen	mg/kg ds	0.091	0.12	0.062	0.091	0.19
S Benzo(a)anthraceen	mg/kg ds	0.061	0.079	<0.050	<0.050	0.10
S Chryseen	mg/kg ds	0.062	0.099	0.051	0.058	0.12
S Benzo(k)fluorantheen	mg/kg ds	<0.050	<0.050	<0.050	<0.050	0.056
S Benzo(a)pyreen	mg/kg ds	<0.050	0.071	<0.050	<0.050	0.080
S Benzo(ghi)peryleen	mg/kg ds	<0.050	0.064	<0.050	<0.050	0.064
S Indeno(123-cd)pyreen	mg/kg ds	<0.050	0.074	<0.050	<0.050	0.081
S PAK VROM (10) (factor 0,7)	mg/kg ds	0.46	0.67	0.39	0.43	0.87

Nr. Monsteromschrijving

1	003-1 003 (5-50)	Analytico-nr.	7647641
2	MM1 005 (0-50) 006 (0-50) 007 (0-50) 008 (0-50) 009 (0-50) 028 (0-50)		7647642
3	MM2 002 (80-130) 005 (50-100) 028 (100-140)		7647643
4	MM3 010 (0-50) 012 (0-50) 013 (0-50) 014 (0-50) 015 (0-50) 017 (0-50)		7647644
5	MM4 019 (0-50) 021 (0-50) 023 (0-50) 025 (0-50) 027 (0-50) 030 (0-50)		7647645

Q: door RvA geaccrediteerde verrichting

A: AP04 erkende verrichting

S: AS 3000 erkende verrichting

Eurofins Analytico B.V.

Dit certificaat mag uitsluitend in zijn geheel worden gereproduceerd.

Gildeweg 44-46
3771 NB Barneveld
P.O. Box 459
3770 AL Barneveld NL
Tel. +31 (0)34 242 63 00
Fax +31 (0)34 242 63 99
E-mail info-env@eurofins.nl
Site www.eurofins.nl

BNP Paribas S.A. 227 9245 25
VAT/BTW No. NL 8043.14.883.B01
KvK No. 09088623
IBAN: NL71BNP0227924525
BIC: BNPANL2A

Eurofins Analytico B.V. is erkend door het Vlaamse Gewest (OVAM en Dep. LNE), het Brusselse Gewest (BIM), het Waalse Gewest (DGRNE-OWD) en door de overheden van Frankrijk en Luxemburg (MEV).



Analysecertificaat

Uw projectnummer	262236	Certificaatnummer/Versie	2013085192/1
Uw projectnaam	Domela Nieuwenhuisweg 2 e.o. te Dordrecht	Startdatum	03-07-2013
Uw ordernummer		Rapportagedatum	12-07-2013/11:21
Datum monstername	02-07-2013	Bijlage	A, B, C, D
Monsternemer	Dave Koolen	Pagina	3/4
Monstermatrix	Grond; Grond (AS3000)		

Analyse	Eenheid	6	7	8	9
Voorbehandeling					
Cryogeen malen AS3000		Uitgevoerd	Uitgevoerd	Uitgevoerd	Uitgevoerd
Bodemkundige analyses					
S Droge stof	% (m/m)	78.6	75.5	76.9	75.3
Q Gloeiverlies	% (m/m) ds				2.2
Q Gloeirest	% (m/m) ds				97.8
S Organische stof	% (m/m) ds	1.5	1.2	2.7	1.7
Q Gloeirest	% (m/m) ds	98.0	98.5	96.3	97.8
S Korrelgrootte < 2 µm (Lutum)	% (m/m) ds	7.4	3.8	14.0	6.5
Korrelgrootte < 2000 µm RAW	% (m/m) ds				78.6
Korrelgrootte < 63 µm RAW	% (m/m) ds				38.1
Korrelgrootte < 20 µm RAW	% (m/m) ds				16.4
Korrelgrootte < 2 µm RAW	% (m/m) ds				7.1
Metalen					
S Barium (Ba)	mg/kg ds	82	45	70	43
S Cadmium (Cd)	mg/kg ds	<0.20	<0.20	0.20	<0.20
S Kobalt (Co)	mg/kg ds	7.9	4.0	6.5	4.6
S Koper (Cu)	mg/kg ds	8.7	<5.0	10	5.8
S Kwik (Hg)	mg/kg ds	0.053	<0.050	<0.050	<0.050
S Molybdeen (Mo)	mg/kg ds	<1.5	<1.5	<1.5	<1.5
S Nikkel (Ni)	mg/kg ds	18	10	18	14
S Lood (Pb)	mg/kg ds	13	<10	19	<10
S Zink (Zn)	mg/kg ds	36	<20	43	26
Minerale olie					
Minerale olie (C10-C12)	mg/kg ds	5.4	3.8	<3.0	<3.0
Minerale olie (C12-C16)	mg/kg ds	<5.0	<5.0	<5.0	<5.0
Minerale olie (C16-C21)	mg/kg ds	<5.0	<5.0	<5.0	<5.0
Minerale olie (C21-C30)	mg/kg ds	<11	<11	<11	<11
Minerale olie (C30-C35)	mg/kg ds	<5.0	<5.0	5.4	<5.0
Minerale olie (C35-C40)	mg/kg ds	<6.0	<6.0	<6.0	<6.0

Nr. Monsteromschrijving

6	MM5 012 (50-100) 013 (50-90) 020 (50-100) 027 (50-100) 029 (50-100) 030 (50-100)
7	MM6 012 (100-150) 013 (140-190) 020 (140-190) 027 (140-190) 029 (140-190) 030 (140-190)
8	MM7 031 (0-50) 031 (50-80) 031 (80-130) 032 (0-50) 032 (50-80) 032 (80-130) 033 (0-50) 033 (50-80) 0
9	MM8 031 (140-190) 032 (140-190) 033 (140-190)

Analytico-nr.

7647646
7647647
7647648
7647649

Q: door RvA geaccrediteerde verrichting

A: AP04 erkende verrichting

S: AS 3000 erkende verrichting

Dit certificaat mag uitsluitend in zijn geheel worden gereproduceerd.

Eurofins Analytico B.V.

Gildeweg 44-46
3771 NB Barneveld
P.O. Box 459
3770 AL Barneveld NL
Tel. +31 (0)34 242 63 00
Fax +31 (0)34 242 63 99
E-mail info-env@eurofins.nl
Site www.eurofins.nl

BNP Paribas S.A. 227 9245 25
VAT/BTW No. NL 8043.14.883.B01
KvK No. 09088623
IBAN: NL71BNP0227924525
BIC: BNPANL2A

Eurofins Analytico B.V. is erkend door het Vlaamse Gewest (OVAM en Dep. LNE), het Brusselse Gewest (BIM), het Waalse Gewest (DGRNE-OWD) en door de overheden van Frankrijk en Luxemburg (MEV).



TESTEN
RvA LO10

Analysecertificaat

Uw projectnummer	262236	Certificaatnummer/Versie	2013085192/1
Uw projectnaam	Domela Nieuwenhuisweg 2 e.o. te Dordrecht	Startdatum	03-07-2013
Uw ordernummer		Rapportagedatum	12-07-2013/11:21
Datum monstername	02-07-2013	Bijlage	A, B, C, D
Monsternemer	Dave Koolen	Pagina	4/4
Monstermatrix	Grond; Grond (AS3000)		

Analyse	Eenheid	6	7	8	9
S Minerale olie totaal (C10-C40)	mg/kg ds	<35	<35	<35	<35
Polychloorbifenylen, PCB					
S PCB 28	mg/kg ds	<0.0010	<0.0010	<0.0010	<0.0010
S PCB 52	mg/kg ds	<0.0010	<0.0010	<0.0010	<0.0010
S PCB 101	mg/kg ds	<0.0010	<0.0010	<0.0010	<0.0010
S PCB 118	mg/kg ds	<0.0010	<0.0010	<0.0010	<0.0010
S PCB 138	mg/kg ds	<0.0010	<0.0010	<0.0010	<0.0010
S PCB 153	mg/kg ds	<0.0010	<0.0010	<0.0010	<0.0010
S PCB 180	mg/kg ds	<0.0010	<0.0010	<0.0010	<0.0010
S PCB (som 7) (factor 0,7)	mg/kg ds	0.0049 ¹⁾	0.0049 ¹⁾	0.0049 ¹⁾	0.0049 ¹⁾
Polycyclische Aromatische Koolwaterstoffen, PAK					
S Naftaleen	mg/kg ds	<0.050	<0.050	<0.050	<0.050
S Fenanthreen	mg/kg ds	<0.050	<0.050	<0.050	<0.050
S Anthraceen	mg/kg ds	<0.050	<0.050	<0.050	<0.050
S Fluorantheen	mg/kg ds	<0.050	<0.050	0.065	<0.050
S Benzo(a)anthraceen	mg/kg ds	<0.050	<0.050	<0.050	<0.050
S Chryseen	mg/kg ds	<0.050	<0.050	<0.050	<0.050
S Benzo(k)fluorantheen	mg/kg ds	<0.050	<0.050	<0.050	<0.050
S Benzo(a)pyreen	mg/kg ds	<0.050	<0.050	<0.050	<0.050
S Benzo(ghi)peryleen	mg/kg ds	<0.050	<0.050	<0.050	<0.050
S Indeno(123-cd)pyreen	mg/kg ds	<0.050	<0.050	<0.050	<0.050
S PAK VROM (10) (factor 0,7)	mg/kg ds	0.35 ¹⁾	0.35 ¹⁾	0.38	0.35 ¹⁾

Nr. Monsteromschrijving

6	MM5 012 (50-100) 013 (50-90) 020 (50-100) 027 (50-100) 029 (50-100) 030 (50-100)
7	MM6 012 (100-150) 013 (140-190) 020 (140-190) 027 (140-190) 029 (140-190) 030 (140-190)
8	MM7 031 (0-50) 031 (50-80) 031 (80-130) 032 (0-50) 032 (50-80) 032 (80-130) 033 (0-50) 033 (50-80) 0
9	MM8 031 (140-190) 032 (140-190) 033 (140-190)

Analytico-nr.

7647646
7647647
7647648
7647649

Eurofins Analytico B.V.



Q: door RvA geaccrediteerde verrichting
A: AP04 erkende verrichting
S: AS 3000 erkende verrichting

Dit certificaat mag uitsluitend in zijn geheel worden gereproduceerd.

Akkoord
Pr.coörd.

JK

Gildeweg 44-46
3771 NB Barneveld
P.O. Box 459
3770 AL Barneveld NL
Tel. +31 (0)34 242 63 00
Fax +31 (0)34 242 63 99
E-mail info-env@eurofins.nl
Site www.eurofins.nl

BNP Paribas S.A. 227 9245 25
VAT/BTW No. NL 8043.14.883.B01
KvK No. 09088623
IBAN: NL71BNP0227924525
BIC: BNPANL2A

Eurofins Analytico B.V. is erkend door het Vlaamse Gewest (OVAM en Dep. LNE), het Brusselse Gewest (BIM), het Waalse Gewest (DGRNE-OWD) en door de overheden van Frankrijk en Luxemburg (MEV).



Bijlage (A) met deelmonsterinformatie behorende bij analysecertificaat 2013085192/1

Pagina 1/2

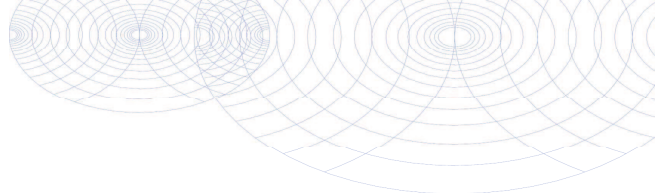
Analytico-nr. Boornr	Omschrijving	Van	Tot	Barcode	Monsteromschrijving
7647641 003	1	5	50	0530064035	003-1 003 (5-50)
7647642 005	1	0	50	0530064041	MM1 005 (0-50) 006 (0-50) 007 (0-50)
7647642 006	1	0	50	0530064448	
7647642 007	1	0	50	0530064029	
7647642 008	1	0	50	0530064032	
7647642 009	1	0	50	0530064451	
7647642 028	1	0	50	0531031213	
7647643 005	2	50	100	0530064030	MM2 002 (80-130) 005 (50-100) 006 (50-100)
7647643 002	3	80	130	0530064040	
7647643 028	4	100	140	0531031347	
7647644 010	1	0	50	0530064751	MM3 010 (0-50) 012 (0-50) 013 (0-50)
7647644 012	1	0	50	0530064457	
7647644 013	1	0	50	0530064752	
7647644 014	1	0	50	0530064423	
7647644 015	1	0	50	0530064422	
7647644 017	1	0	50	0530064428	
7647645 019	1	0	50	0530064750	MM4 019 (0-50) 021 (0-50) 023 (0-50)
7647645 021	1	0	50	0530064421	
7647645 023	1	0	50	0530064500	
7647645 025	1	0	50	0530064753	
7647645 027	1	0	50	0530064511	
7647645 030	1	0	50	0530064101	
7647646 013	2	50	90	0530064748	MM5 012 (50-100) 013 (50-90) 014 (50-90)
7647646 012	2	50	100	0530064424	
7647646 020	2	50	100	0530064509	
7647646 027	2	50	100	0530064493	
7647646 029	2	50	100	0530064089	
7647646 030	2	50	100	0530064098	
7647647 013	4	140	190	0530064745	MM6 012 (100-150) 013 (140-190) 014 (140-190)
7647647 012	3	100	150	0530064452	
7647647 020	4	140	190	0530064506	
7647647 027	4	140	190	0530064739	
7647647 029	4	140	190	0530064094	
7647647 030	4	140	190	0530064741	
7647648 031	1	0	50	0531031350	MM7 031 (0-50) 031 (50-80) 031 (50-80)
7647648 032	1	0	50	0531031348	
7647648 033	1	0	50	0531031345	

Eurofins Analytico B.V.

Gildeweg 44-46
 3771 NB Barneveld
 P.O. Box 459
 3770 AL Barneveld NL
 Tel. +31 (0)34 242 63 00
 Fax +31 (0)34 242 63 99
 E-mail info-env@eurofins.nl
 Site www.eurofins.nl

BNP Paribas S.A. 227 9245 25
 VRT/BTW No. NL 8043.14.883.B01
 KvK No. 09088623
 IBAN: NL71BNPA0227924525
 BIC: BNPANL2A

Eurofins Analytico B.V. is erkend door het Vlaamse Gewest (OVAM en Dep. LNE), het Brusselse Gewest (BIM), het Waalse Gewest (DGRNE-OWD) en door de overheden van Frankrijk en Luxemburg (MEV).



Bijlage (A) met deelmonsterinformatie behorende bij analysecertificaat 2013085192/1

Pagina 2/2

Analytico-nr. Boornr	Omschrijving	Van	Tot	Barcode	Monsteromschrijving
7647648 031	2	50	80	0531031343	MM7 031 (0-50) 031 (50-80) 031
7647648 032	2	50	80	0531031352	
7647648 033	2	50	80	0531031349	
7647648 031	3	80	130	0531031339	
7647648 032	3	80	130	0531031353	
7647648 033	3	80	130	0530064742	
7647649 031	4	140	190	0531031344	MM8 031 (140-190) 032 (140-190)
7647649 032	4	140	190	0531031341	
7647649 033	4	140	190	0530064102	

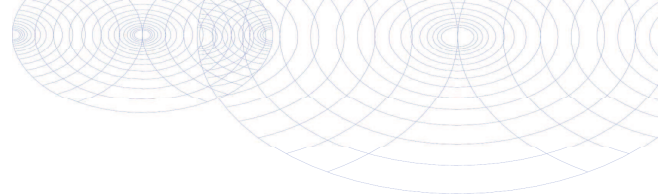


Eurofins Analytico B.V.

Gildeweg 44-46
 3771 NB Barneveld
 P.O. Box 459
 3770 AL Barneveld NL
 Tel. +31 (0)34 242 63 00
 Fax +31 (0)34 242 63 99
 E-mail info-env@eurofins.nl
 Site www.eurofins.nl

BNP Paribas S.A. 227 9245 25
 VAT/BTW No. NL 8043.14.883.B01
 KvK No. 09088623
 IBAN: NL71BNPA0227924525
 BIC: BNPANL2A

Eurofins Analytico B.V. is erkend door het Vlaamse Gewest (OVAM en Dep. LNE), het Brusselse Gewest (BIM), het Waalse Gewest (DGRNE-OWD) en door de overheden van Frankrijk en Luxemburg (MEV).

**Bijlage (B) met opmerkingen behorende bij analysecertificaat 2013085192/1**

Pagina 1/1

Opmerking 1)De toetswaarde van de som is gelijk aan de sommatie van $0,7 \cdot RG$ **Opmerking 2)**

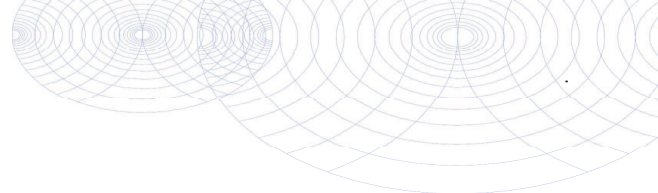
PCB 28 kan positief beïnvloed worden door PCB 31.

**Eurofins Analytico B.V.**

Gildeweg 44-46 Tel. +31 (0)34 242 63 00
3771 NB Barneveld Fax +31 (0)34 242 63 99
P.O. Box 459 E-mail info-env@eurofins.nl
3770 AL Barneveld NL Site www.eurofins.nl

BNP Paribas S.A. 227 9245 25
VAT/BTW No. NL 8043.14.883.B01
KvK No. 09088623
IBAN: NL71BNPA0227924525
BIC: BNPANL2A

Eurofins Analytico B.V. is erkend door het Vlaamse Gewest (OVAM en Dep. LNE), het Brusselse Gewest (BIM), het Waalse Gewest (DGRNE-OWD) en door de overheden van Frankrijk en Luxemburg (MEV).



Bijlage (C) met methodeverwijzingen behorende bij analysecertificaat 2013085192/1

Pagina 1/1

Analyse	Methode	Techniek	Referentiemethode
Cryogeen malen AS3000	W0106	Voorbehandeling	Cf. AS3000
Droge Stof	W0104	Gravimetrie	Cf. pb 3010-2 en Gw. NEN-ISO 11465
Gloeiverlies (Waterbodem)	W0109	Gravimetrie	Cf. NEN 6499 / NEN-EN 12879
Organische stof/Gloeirest	W0109	Gravimetrie	Cf. pb 3010-3 en cf. NEN 5754
Korrelgrootte < 2 µm (Lutum)	W0173	Sedimentatie	Cf. pb 3010-4 en cf. NEN 5753
RAW Korrelgrootte < 2000 µm	W0175	Gravimetrie	RAW proef 6.1/9.2
RAW Korrelgrootte < 63 µm	W0175	Gravimetrie	RAW proef 6.1/9.2
RAW < 20 µm (Sedimentatie)	W0175	Gravimetrie	RAW proef 6.1/9.2
RAW < 2 µm (Lutum) Sedimentatie	W0175	Gravimetrie	RAW proef 6.1/9.2
Barium (Ba)	W0423	ICP-MS	Cf. pb 3010-5 en cf. NEN-EN-ISO 17294-2
Cadmium (Cd)	W0423	ICP-MS	Cf. pb 3010-5 en cf. NEN-EN-ISO 17294-2
Kobalt (Co)	W0423	ICP-MS	Cf. pb 3010-5 en cf. NEN-EN-ISO 17294-2
Koper (Cu)	W0423	ICP-MS	Cf. pb 3010-5 en cf. NEN-EN-ISO 17294-2
Kwik (Hg)	W0423	ICP-MS	Cf. pb 3010-5 en cf. NEN-EN-ISO 17294-2
Molybdeen (Mo)	W0423	ICP-MS	Cf. pb 3010-5 en cf. NEN-EN-ISO 17294-2
Nikkel (Ni)	W0423	ICP-MS	Cf. pb 3010-5 en cf. NEN-EN-ISO 17294-2
Lood (Pb)	W0423	ICP-MS	Cf. pb 3010-5 en cf. NEN-EN-ISO 17294-2
Zink (Zn)	W0423	ICP-MS	Cf. pb 3010-5 en cf. NEN-EN-ISO 17294-2
Minerale Olie (GC)	W0202	GC-FID	Cf. pb 3010-7 en cf. NEN 6978
Polychloorbifenylen (PCB)	W0271	GC-MS	Cf. pb 3010-8 en gw. NEN 6980
PAK som AS3000/AP04	W0271	GC-MS	Cf. pb. 3010-6 en gw. NEN-ISO 18287
PAK (VROM)	W0271	GC-MS	Cf. pb. 3010-6 en gw. NEN-ISO 18287

Nadere informatie over de toegepaste onderzoeksmethoden alsmede een classificatie van de meetonzekerheid staan vermeld in ons overzicht "Specificaties analysemethoden", versie 2011.

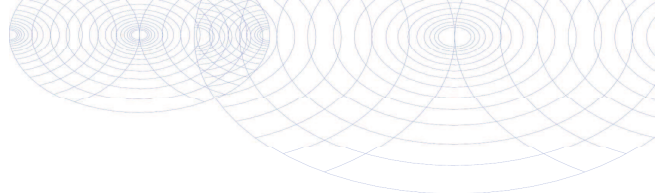


Eurofins Analytico B.V.

Gildeweg 44-46
3771 NB Barneveld
P.O. Box 459
3770 AL Barneveld NL
Tel. +31 (0)34 242 63 00
Fax +31 (0)34 242 63 99
E-mail info-env@eurofins.nl
Site www.eurofins.nl

BNP Paribas S.A. 227 9245 25
VAT/BTW No. NL 8043.14.883.B01
KvK No. 09088623
IBAN: NL71BNPA0227924525
BIC: BNPANL2A

Eurofins Analytico B.V. is erkend door het Vlaamse Gewest (OVAM en Dep. LNE), het Brusselse Gewest (BIM), het Waalse Gewest (DGRNE-OWD) en door de overheden van Frankrijk en Luxemburg (MEV).

**Bijlage (D) opmerkingen aangaande de monstername en conserveringstermijn 2013085192/1**

Pagina 1/1

Er zijn verschillen met de richtlijnen geconstateerd die de betrouwbaarheid van de resultaten van onderstaande monsters of analyses mogelijk hebben beïnvloed.

Analyse

De conserveringstermijn is voor de betreffende analyse overschreden.

Minerale Olie (GC) (Voorbehandeling)

Analytico-nr.

7 647 642

7 647 643

7 647 646

7 647 647

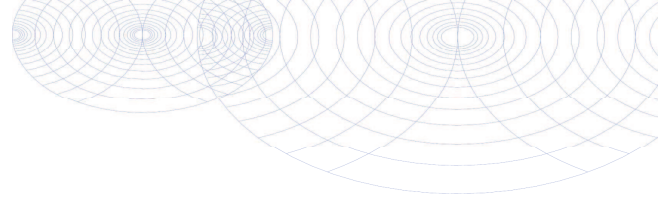
**Eurofins Analytico B.V.**

Gildeweg 44-46
3771 NB Barneveld
P.O. Box 459
3770 AL Barneveld NL

Tel. +31 (0)34 242 63 00
Fax +31 (0)34 242 63 99
E-mail info-env@eurofins.nl
Site www.eurofins.nl

BNP Paribas S.A. 227 9245 25
VAT/BTW No. NL 8043.14.883.B01
KvK No. 09088623
IBAN: NL71BNPR0227924525
BIC: BNPANL2A

Eurofins Analytico B.V. is erkend door het Vlaamse Gewest (OVAM en Dep. LNE), het Brusselse Gewest (BIM), het Waalse Gewest (DGRNE-OWD) en door de overheden van Frankrijk en Luxemburg (MEV).



Oranjewoud District West
T.a.v. D. Algra
Postbus 8590
3009 AN ROTTERDAM

Analyscertificaat

Datum: 15-07-2013

Hierbij ontvangt u de resultaten van het navolgende laboratoriumonderzoek.

Certificaatnummer/Versie	2013088939/1
Uw projectnummer	262236
Uw projectnaam	Domela Nieuwenhuisweg 2 e.o. te Dordrecht
Uw ordernummer	
Monster(s) ontvangen	09-07-2013

Dit certificaat mag uitsluitend in zijn geheel worden gereproduceerd.
Aanvullende informatie behorend bij dit analysecertificaat kunt U vinden in het overzicht "Specificaties Analysemethoden". Extra exemplaren zijn verkrijgbaar bij de afdeling Verkoop en Advies.

De grondmonsters worden tot 6 weken na datum ontvangst bewaard en watermonsters tot 2 weken na datum ontvangst. Zonder tegenbericht worden de monsters nadien afgevoerd.
Indien de monsters langer bewaard dienen te blijven verzoeken wij U dit exemplaar uiterlijk 1 week voor afloop van de standaardbewaarperiode ondertekend aan ons te retourneren. Voor de kosten van het langer bewaren van monsters verwijzen wij naar de prijslijst.

Bewaren tot:

Datum:

Naam:

Handtekening:

Wij vertrouwen erop uw opdracht hiermee naar verwachting te hebben uitgevoerd, mocht U naar aanleiding van dit analysecertificaat nog vragen hebben verzoeken wij U contact op te nemen met de afdeling Verkoop en Advies.

Met vriendelijke groet,

Eurofins Analytico B.V.



Ing. A. Veldhuizen
Technical Manager

Eurofins Analytico B.V.

Gildeweg 44-46
3771 NB Barneveld
P.O. Box 459
3770 AL Barneveld NL

Tel. +31 (0)34 242 63 00
Fax +31 (0)34 242 63 99
E-mail info-env@eurofins.nl
Site www.eurofins.nl

BNP Paribas S.A. 227 9245 25
VAT/BTW No. NL 8043.14.883.B01
KvK No. 09088623
IBAN: NL71BNPA0227924525
BIC: BNPANL2A

Eurofins Analytico B.V. is erkend door het Vlaamse Gewest (OVAM en Dep. LNE), het Brusselse Gewest (BIM), het Waalse Gewest (DGRNE-OWD) en door de overheden van Frankrijk en Luxemburg (MEV).

Analysecertificaat

Uw projectnummer	262236	Certificaatnummer/Versie	2013088939/1
Uw projectnaam	Domela Nieuwenhuisweg 2 e.o. te Dordrecht	Startdatum	10-07-2013
Uw ordernummer		Rapportagedatum	15-07-2013/15:27
Datum monstername	09-07-2013	Bijlage	A, B, C, D
Monsternemer	Dave Koolen	Pagina	1/2
Monstermatrix	Water; Water (AS3000)		

Analyse	Eenheid	1	2	3
Metalen				
S Barium (Ba)	µg/L	210	150	240
S Cadmium (Cd)	µg/L	<0.20	<0.20	<0.20
S Kobalt (Co)	µg/L	5.1	5.1	4.2
S Koper (Cu)	µg/L	<2.0	<2.0	<2.0
S Kwik (Hg)	µg/L	<0.050	<0.050	<0.050
S Molybdeen (Mo)	µg/L	<2.0	<2.0	<2.0
S Nikkel (Ni)	µg/L	5.9	4.8	<3.0
S Lood (Pb)	µg/L	<2.0	<2.0	<2.0
S Zink (Zn)	µg/L	47	<10	10
Vluchtige Aromatische Koolwaterstoffen				
S Benzeen	µg/L	<0.20	<0.20	<0.20
S Toluene	µg/L	<0.20	<0.20	<0.20
S Ethylbenzeen	µg/L	<0.20	<0.20	<0.20
S o-Xyleen	µg/L	<0.10	<0.10	<0.10
S m, p-Xyleen	µg/L	<0.20	<0.20	<0.20
S Xylenen (som) factor 0,7	µg/L	0.21 ¹⁾	0.21 ¹⁾	0.21 ¹⁾
S BTEX (som)	µg/L	<0.90	<0.90	<0.90
S Naftaleen	µg/L	<0.050	0.096	<0.050
S Styreen	µg/L	<0.20	<0.20	<0.20
Vluchtige organische halogeenkoolwaterstoffen				
S Dichloormethaan	µg/L	<0.20	<0.20	<0.20
S Trichloormethaan	µg/L	<0.20	<0.20	<0.20
S Tetrachloormethaan	µg/L	<0.10	<0.10	<0.10
S Trichlooretheen	µg/L	<0.20	<0.20	<0.20
S Tetrachlooretheen	µg/L	<0.10	<0.10	<0.10
S 1,1-Dichloorethaan	µg/L	<0.20	<0.20	<0.20
S 1,2-Dichloorethaan	µg/L	<0.20	<0.20	<0.20
S 1,1,1-Trichloorethaan	µg/L	<0.10	<0.10	<0.10
S 1,1,2-Trichloorethaan	µg/L	<0.10	<0.10	<0.10
S cis 1,2-Dichlooretheen	µg/L	<0.10	<0.10	<0.10

Nr. Monsteromschrijving	
1	005-1-1 005 (130-230)
2	013-1-1 013 (150-250)
3	027-1-1 027 (120-220)

Analytico-nr.
7660880
7660881
7660882

Q: door RvA geaccrediteerde verrichting
 A: AP04 erkende verrichting
 S: AS 3000 erkende verrichting

Dit certificaat mag uitsluitend in zijn geheel worden gereproduceerd.

Eurofins Analytico B.V.

Gildeweg 44-46
 3771 NB Barneveld
 P.O. Box 459
 3770 AL Barneveld NL
 Tel. +31 (0)34 242 63 00
 Fax +31 (0)34 242 63 99
 E-mail info-env@eurofins.nl
 Site www.eurofins.nl

BNP Paribas S.A. 227 9245 25
 VAT/BTW No. NL 8043.14.883.B01
 KvK No. 09088623
 IBAN: NL71BNP0227924525
 BIC: BNPANL2A

Eurofins Analytico B.V. is erkend door het Vlaamse Gewest (OVAM en Dep. LNE), het Brusselse Gewest (BIM), het Waalse Gewest (DGRNE-OWD) en door de overheden van Frankrijk en Luxemburg (MEV).



Analysecertificaat

Uw projectnummer	262236	Certificaatnummer/Versie	2013088939/1
Uw projectnaam	Domela Nieuwenhuisweg 2 e.o. te Dordrecht	Startdatum	10-07-2013
Uw ordernummer		Rapportagedatum	15-07-2013/15:27
Datum monstername	09-07-2013	Bijlage	A, B, C, D
Monsternemer	Dave Koolen	Pagina	2/2
Monstermatrix	Water; Water (AS3000)		

Analyse	Eenheid	1	2	3
S trans 1,2-Dichlooretheen	µg/L	<0.10	<0.10	<0.10
CKW (som)	µg/L	<1.6	<1.6	<1.6
S Tribroommethaan	µg/L	<0.20	<0.20	<0.20
S Vinylchloride	µg/L	<0.10	<0.10	<0.10
S 1,1-Dichlooretheen	µg/L	<0.10	<0.10	<0.10
S 1,2-Dichloorethenen (Som) factor 0,7	µg/L	0.14 ¹⁾	0.14 ¹⁾	0.14 ¹⁾
S 1,1-Dichloorpropaan	µg/L	<0.20	<0.20	<0.20
S 1,2-Dichloorpropaan	µg/L	<0.20	<0.20	<0.20
S 1,3-Dichloorpropaan	µg/L	<0.20	<0.20	<0.20
S Dichloorpropanen som factor 0.7	µg/L	0.42	0.42	0.42
Minerale olie				
Minerale olie (C10-C12)	µg/L	<4.0	<4.0	<4.0
Minerale olie (C12-C16)	µg/L	<7.0	<7.0	<7.0
Minerale olie (C16-C21)	µg/L	<8.0	<8.0	<8.0
Minerale olie (C21-C30)	µg/L	<15	<15	<15
Minerale olie (C30-C35)	µg/L	<8.0	<8.0	<8.0
Minerale olie (C35-C40)	µg/L	<8.0	<8.0	<8.0
S Minerale olie totaal (C10-C40)	µg/L	<50	<50	<50

Nr. Monsteromschrijving

1	005-1-1 005 (130-230)
2	013-1-1 013 (150-250)
3	027-1-1 027 (120-220)

Analytico-nr.

7660880
7660881
7660882

Eurofins Analytico B.V.



Q: door RvA geaccrediteerde verrichting

A: AP04 erkende verrichting

S: AS 3000 erkende verrichting

Dit certificaat mag uitsluitend in zijn geheel worden gereproduceerd.

Akkoord
Pr.coörd.

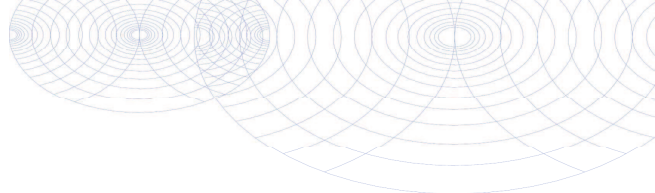
VA

Gildeweg 44-46
3771 NB Barneveld
P.O. Box 459
3770 AL Barneveld NL
Tel. +31 (0)34 242 63 00
Fax +31 (0)34 242 63 99
E-mail info-env@eurofins.nl
Site www.eurofins.nl

BNP Paribas S.A. 227 9245 25
VAT/BTW No. NL 8043.14.883.B01
KvK No. 09088623
IBAN: NL71BNP0227924525
BIC: BNPANL2A

Eurofins Analytico B.V. is erkend door het Vlaamse Gewest (OVAM en Dep. LNE), het Brusselse Gewest (BIM), het Waalse Gewest (DGRNE-OWD) en door de overheden van Frankrijk en Luxemburg (MEV).





Bijlage (A) met deelmonsterinformatie behorende bij analysecertificaat 2013088939/1

Analytico-nr.	Boornr	Omschrijving	Van	Tot	Barcode	Monsteromschrijving
7660880	005	1	130	230	0680007379	005-1-1 005 (130-230)
7660880	005	2	130	230	0680007373	
7660880	005	3	130	230	0700547298	
7660881	013	1	150	250	0680007391	013-1-1 013 (150-250)
7660881	013	2	150	250	0680007374	
7660881	013	3	150	250	0700547314	
7660882	027	1	120	220	0680007397	027-1-1 027 (120-220)
7660882	027	2	120	220	0680007385	
7660882	027	3	120	220	0700547296	

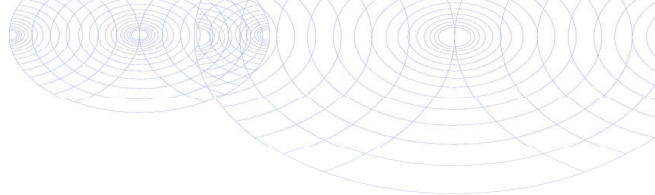


Eurofins Analytico B.V.

Gildeweg 44-46
 3771 NB Barneveld
 P.O. Box 459
 3770 AL Barneveld NL
 Tel. +31 (0)34 242 63 00
 Fax +31 (0)34 242 63 99
 E-mail info-env@eurofins.nl
 Site www.eurofins.nl

BNP Paribas S.A. 227 9245 25
 VAT/BTW No. NL 8043.14.883.B01
 KvK No. 09088623
 IBAN: NL71BNPA0227924525
 BIC: BNPANL2A

Eurofins Analytico B.V. is erkend door het Vlaamse Gewest (OVAM en Dep. LNE), het Brusselse Gewest (BIM), het Waalse Gewest (DGRNE-OWD) en door de overheden van Frankrijk en Luxemburg (MEV).

**Bijlage (B) met opmerkingen behorende bij analysecertificaat 2013088939/1**

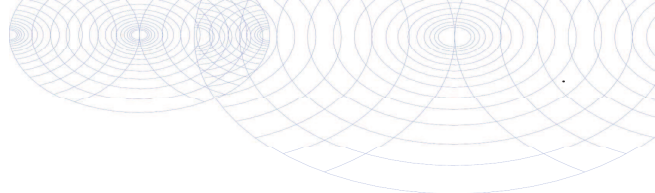
Pagina 1/1

Opmerking 1)De toetswaarde van de som is gelijk aan de sommatie van $0,7 \cdot RG$ **Eurofins Analytico B.V.**

Gildeweg 44-46 Tel. +31 (0)34 242 63 00
3771 NB Barneveld Fax +31 (0)34 242 63 99
P.O. Box 459 E-mail info-env@eurofins.nl
3770 AL Barneveld NL Site www.eurofins.nl

BNP Paribas S.A. 227 9245 25
VAT/BTW No. NL 8043.14.883.B01
KvK No. 09088623
IBAN: NL71BNPA0227924525
BIC: BNPANL2A

Eurofins Analytico B.V. is erkend door het Vlaamse Gewest (OVAM en Dep. LNE), het Brusselse Gewest (BIM), het Waalse Gewest (DGRNE-OWD) en door de overheden van Frankrijk en Luxemburg (MEV).



Bijlage (C) met methodeverwijzingen behorende bij analysecertificaat 2013088939/1

Pagina 1/1

Analyse	Methode	Techniek	Referentiemethode
Aromaten (BTEXN)	W0254	HS-GC-MS	Cf. pb 3130-1
Barium (Ba)	W0421	ICP-MS	Cf. pb 3110-3 en cf. NEN-EN-ISO 17294-2
Cadmium (Cd)	W0421	ICP-MS	Cf. pb 3110-3 en cf. NEN-EN-ISO 17294-2
Kobalt (Co)	W0421	ICP-MS	Cf. pb 3110-3 en cf. NEN-EN-ISO 17294-2
Koper (Cu)	W0421	ICP-MS	Cf. pb 3110-3 en cf. NEN-EN-ISO 17294-2
Kwik (Hg)	W0421	ICP-MS	Cf. pb 3110-3 en cf. NEN-EN-ISO 17294-2
Molybdeen (Mo)	W0421	ICP-MS	Cf. pb 3110-3 en cf. NEN-EN-ISO 17294-2
Nikkel (Ni)	W0421	ICP-MS	Cf. pb 3110-3 en cf. NEN-EN-ISO 17294-2
Lood (Pb)	W0421	ICP-MS	Cf. pb 3110-3 en cf. NEN-EN-ISO 17294-2
Zink (Zn)	W0421	ICP-MS	Cf. pb 3110-3 en cf. NEN-EN-ISO 17294-2
Xylenen som AS3000	W0254	HS-GC-MS	Cf. pb 3130-1
Styreen	W0254	HS-GC-MS	Cf. pb 3130-1
VOCL (11)	W0254	HS-GC-MS	Cf. pb 3130-1
tribroommethaan	W0254	HS-GC-MS	Cf. pb 3130-1
CKW : Vinylchloride	W0254	HS-GC-MS	Cf. pb 3130-1
CKW : 1,1-Dichlooretheen HS	W0254	HS-GC-MS	Cf. pb 3130-1
DiClEtheen som AS3000	W0254	HS-GC-MS	Cf. pb 3130-1
1,1-dichloorpropaan	W0254	HS-GC-MS	Cf. pb 3130-1
1,2-Dichloorpropaan	W0254	HS-GC-MS	Cf. pb 3130-1
1,3-dichloorpropaan	W0254	HS-GC-MS	Cf. pb 3130-1
DiChlprop. som AS300	W0254	HS-GC-MS	Cf. pb 3130-2 en gw. NEN EN ISO 15680
Minerale Olie (GC)	W0215	LVI-GC-FID	Cf. pb 3110-5

Nadere informatie over de toegepaste onderzoeksmethoden alsmede een classificatie van de meetonzekerheid staan vermeld in ons overzicht "Specificaties analysemethoden", versie 2011.



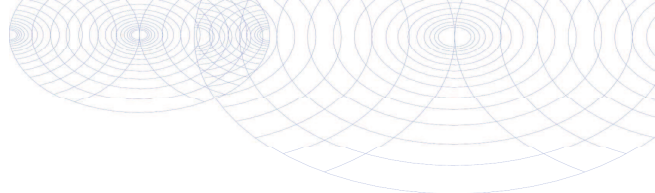
Eurofins Analytico B.V.

Gildeweg 44-46
3771 NB Barneveld
P.O. Box 459
3770 AL Barneveld NL

Tel. +31 (0)34 242 63 00
Fax +31 (0)34 242 63 99
E-mail info-env@eurofins.nl
Site www.eurofins.nl

BNP Paribas S.A. 227 9245 25
VAT/BTW No. NL 8043.14.883.B01
KvK No. 09088623
IBAN: NL71BNP0227924525
BIC: BNPANL2A

Eurofins Analytico B.V. is erkend door het Vlaamse Gewest (OVAM en Dep. LNE), het Brusselse Gewest (BIM), het Waalse Gewest (DGRNE-OWD) en door de overheden van Frankrijk en Luxemburg (MEV).

**Bijlage (D) opmerkingen aangaande de monsternamen en conserveringstermijn 2013088939/1**

Pagina 1/1

Er zijn verschillen met de richtlijnen geconstateerd die de betrouwbaarheid van de resultaten van onderstaande monsters of analyses mogelijk hebben beïnvloed.

Analyse

Bij ingangscntrole is gebleken dat de pH waarde niet voldoet aan de hiervoor gestelde eis.

Vluchtige KWS (HS) (voorbehandeling)

Analytico-nr.

7660882

**Eurofins Analytico B.V.**

Gildeweg 44-46
3771 NB Barneveld
P.O. Box 459
3770 AL Barneveld NL

Tel. +31 (0)34 242 63 00
Fax +31 (0)34 242 63 99
E-mail info-env@eurofins.nl
Site www.eurofins.nl

BNP Paribas S.A. 227 9245 25
VAT/BTW No. NL 8043.14.883.B01
KvK No. 09088623
IBAN: NL71BNP0227924525
BIC: BNPANL2A

Eurofins Analytico B.V. is erkend door het Vlaamse Gewest (OVAM en Dep. LNE), het Brusselse Gewest (BIM), het Waalse Gewest (DGRNE-OWD) en door de overheden van Frankrijk en Luxemburg (MEV).

Bijlage 9: Vooronderzoek

Memo

Aan Peter van den Eijnden
Van Patricia Kramers-Snijders

Dossier _____ Zaaknummer _____ Kenmerk _____

Datum 22 april 2013

Onderwerp Quickscan bodemkwaliteit toekomstige volkstuinten Domela Nieuwenhuisweg te Dordrecht

Vanuit het voornemen de huidige volkstuinten aan de Reeweg-Zuid te verplaatsen naar de Domela Nieuwenhuisweg te Dordrecht, is een quickscan uitgevoerd van de bij de OZHZ bekende informatie over de bodemkwaliteit van deze nieuwe locatie.

Bijgevoegd aan deze memo is een quickscan van het bodeminformatiesysteem van de omgevingsdienst.

Bodemonderzoek op perceel toekomstige volkstuinten

Van de nieuw in te richten volkstuinlocatie is bij de omgevingsdienst geen informatie bekend van op de locatie uitgevoerde bodemonderzoeken. Er zijn ook geen gegevens bekend van voormalige bedrijfsactiviteiten of gedempte sloten.

Samenvatting bodemonderzoeken en saneringen in de omgeving

In de directe omgeving van de locatie zijn diverse bodemonderzoeken en –saneringen uitgevoerd. In het onderzoek op de locatie Crabbefhof (Makayweg)/Smitsweg is plaatselijk een verhoogd gehalte aan eox aangetroffen. Eox is een trigger voor het gebruik van bestrijdingsmiddelen. Waar de grond bijmengingen aan puin, plastic, kolengruis, slakken ed. bevat zijn licht verhoogde gehalten aan diverse zware metalen, minerale olie en PAK, tetrachlooretheen gemeten. In een monster is matig kwik in de grond en een sterk verhoogd lood in het grondwater gemeten. Een nader onderzoek wordt geadviseerd.

Op het nabij gelegen Ufkes-terrein (Wbb-code DO050500294) is in 2007 een bodemsanering uitgevoerd waarbij ca. 300 m³ met PAK verontreinigde grond is ontgraven. Daarnaast is asbesthoudende grond van de locatie afgevoerd.

In het bodemonderzoek noordoostelijk van de Zuidendijk 196 (Wbb-code DO050500317) is in 2006 een ernstig geval van verontreiniging met zink en minerale olie aangetoond. Voor zover bekend moet het terrein nog gesaneerd worden.

In diverse bodemonderzoeken die voor het spoorpark zijn uitgevoerd in 2011 zijn geen tot slechts licht verhoogde gehalten gemeten van de geanalyseerde parameters.

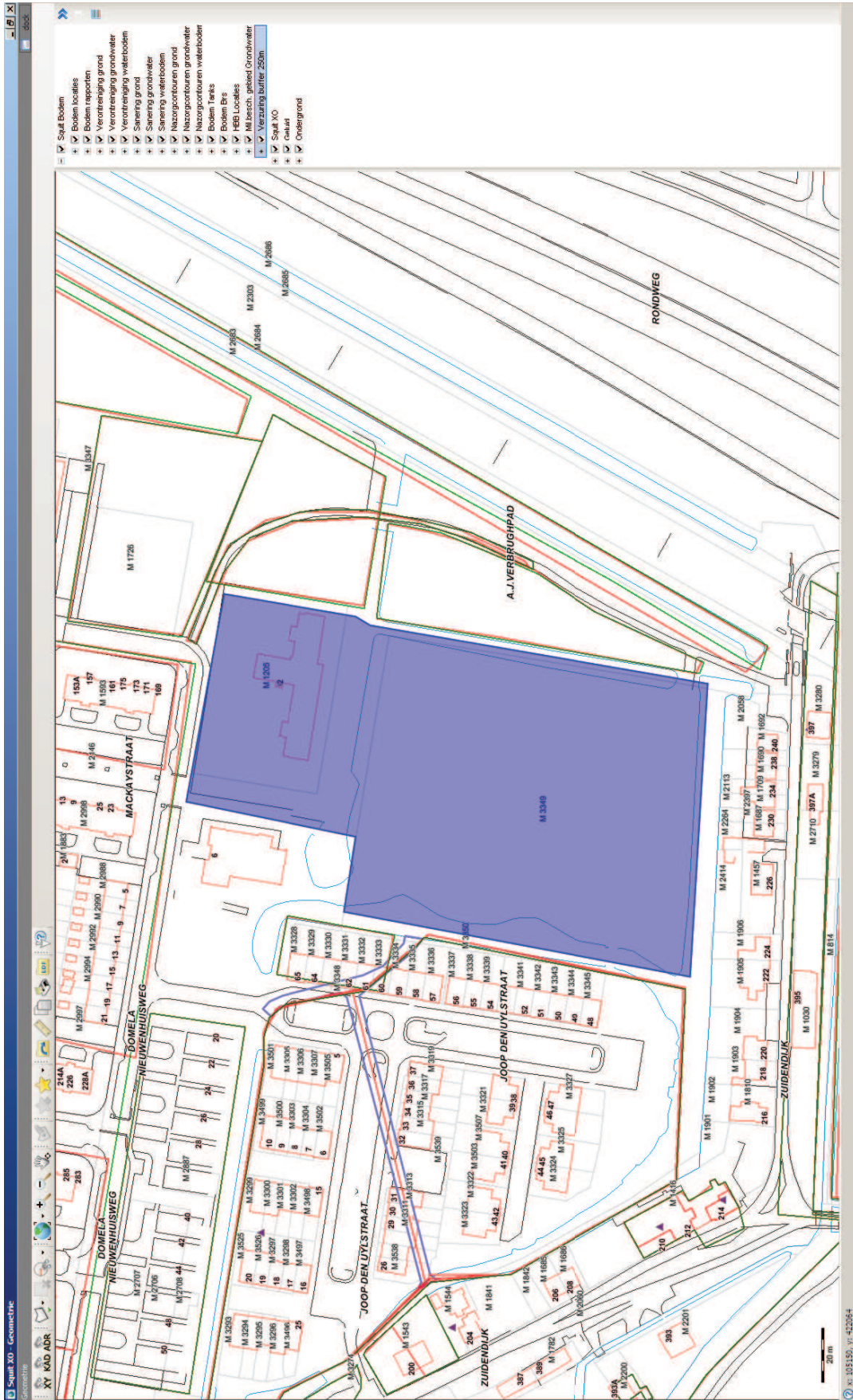
Bodemkwaliteitskaart

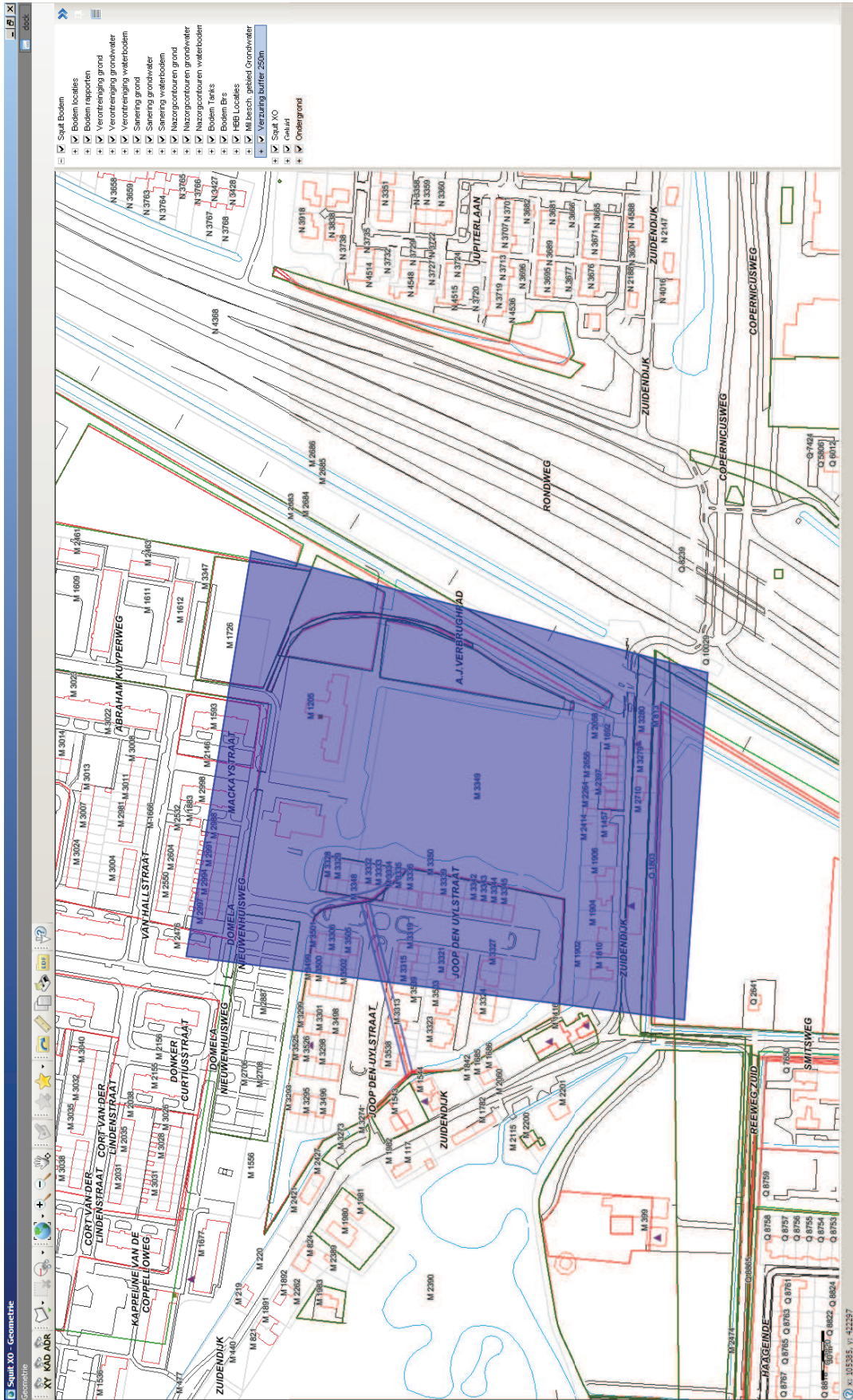
Uit de Bodemkwaliteitskaart van de regio Zuid-Holland Zuid blijkt dat het gebied de kwaliteit “achtergrondwaarde” heeft. De Dirk Jongeneelhal is ingedeeld in de zone met bodemkwaliteit “wonen”.

Advies

De onderzoekslocatie is volgens de Bodemkwaliteitskaart ingedeeld in de klasse "achtergrondwaarde". Omdat niet eerder bodemonderzoek op de locatie is uitgevoerd, kan op dit moment niet bevestigd dan wel ontkracht worden of de locatie aan deze kwaliteitsklasse voldoet. In de nabije omgeving zijn op verschillende plaatsen wel verontreinigingen aangetoond. Deze zijn vermoedelijk te relateren aan voormalige bedrijfsactiviteiten of bijmengingen in de bodem. Gezien het gevoelige gebruik van het terrein voor het telen van gewassen voor consumptie, wordt geadviseerd voor het inrichten van het complex een verkennend bodemonderzoek uit te voeren.

Bijlage: Quicksan bodemkwaliteit





Bodemonderzoeklocaties: 12

Adressen

Adres	locatiebaan	Locatie adres	Woonplaats	Gemeente	Openbare ruimte	Huisnummer	Huidletter	Huisnummer toevoegen...	Postcode	Verrijpings acties	Globale code
AA405001256	Amstelsing (Linnemansdijk)	Amstelsing	Dordrecht	Dordrecht						volledende ontwerpricht	
AA405001258	Crabbehof	MACCATSTRAAT	Dordrecht	Dordrecht						uitvoeren IQ	
AA405001259	Amstelvl.-Oost	Reeuwijk3ud	Dordrecht	Dordrecht						volledende onderzocht	
AA405001260	Amstelvl.-Oost	Domela Nieuwenhuis...	Dordrecht	Dordrecht						volledende onderzocht	
AA405001261	Urkas	Domela Nieuwenhuis...	Dordrecht	Dordrecht						volledende onderzocht	
AA405001262	Ten n.o. Zuidendijk 196	ZUIDENDIJK 196	Dordrecht	Dordrecht						volledende onderzocht	
AA405001263	Spoorpark (Brandweerroute)	ZUIDENDIJK 196	Dordrecht	Dordrecht						volledende onderzocht	
AA405001264	Spoorpark (Brandweerroute)	ZUIDENDIJK 196	Dordrecht	Dordrecht						volledende onderzocht	
AA405001265	Spoorpark (Brandweerroute)	ZUIDENDIJK 196	Dordrecht	Dordrecht						volledende onderzocht	
AA405001266	Spoorpark (Brandweerroute)	ZUIDENDIJK 196	Dordrecht	Dordrecht						volledende onderzocht	
AA405001267	Spoorpark (Brandweerroute)	ZUIDENDIJK 196	Dordrecht	Dordrecht						volledende onderzocht	
AA405001268	Spoorpark (Brandweerroute)	ZUIDENDIJK 196	Dordrecht	Dordrecht						volledende onderzocht	
AA405001269	Spoorpark (Brandweerroute)	ZUIDENDIJK 196	Dordrecht	Dordrecht						volledende onderzocht	
AA405001270	Spoorpark (Brandweerroute)	ZUIDENDIJK 196	Dordrecht	Dordrecht						volledende onderzocht	
AA405001271	Spoorpark (Brandweerroute)	ZUIDENDIJK 196	Dordrecht	Dordrecht						volledende onderzocht	
AA405001272	Spoorpark (Brandweerroute)	ZUIDENDIJK 196	Dordrecht	Dordrecht						volledende onderzocht	

Samenvatting

Zoeken

Stratenaam

Huisnr.

Postcode

Woonplaats

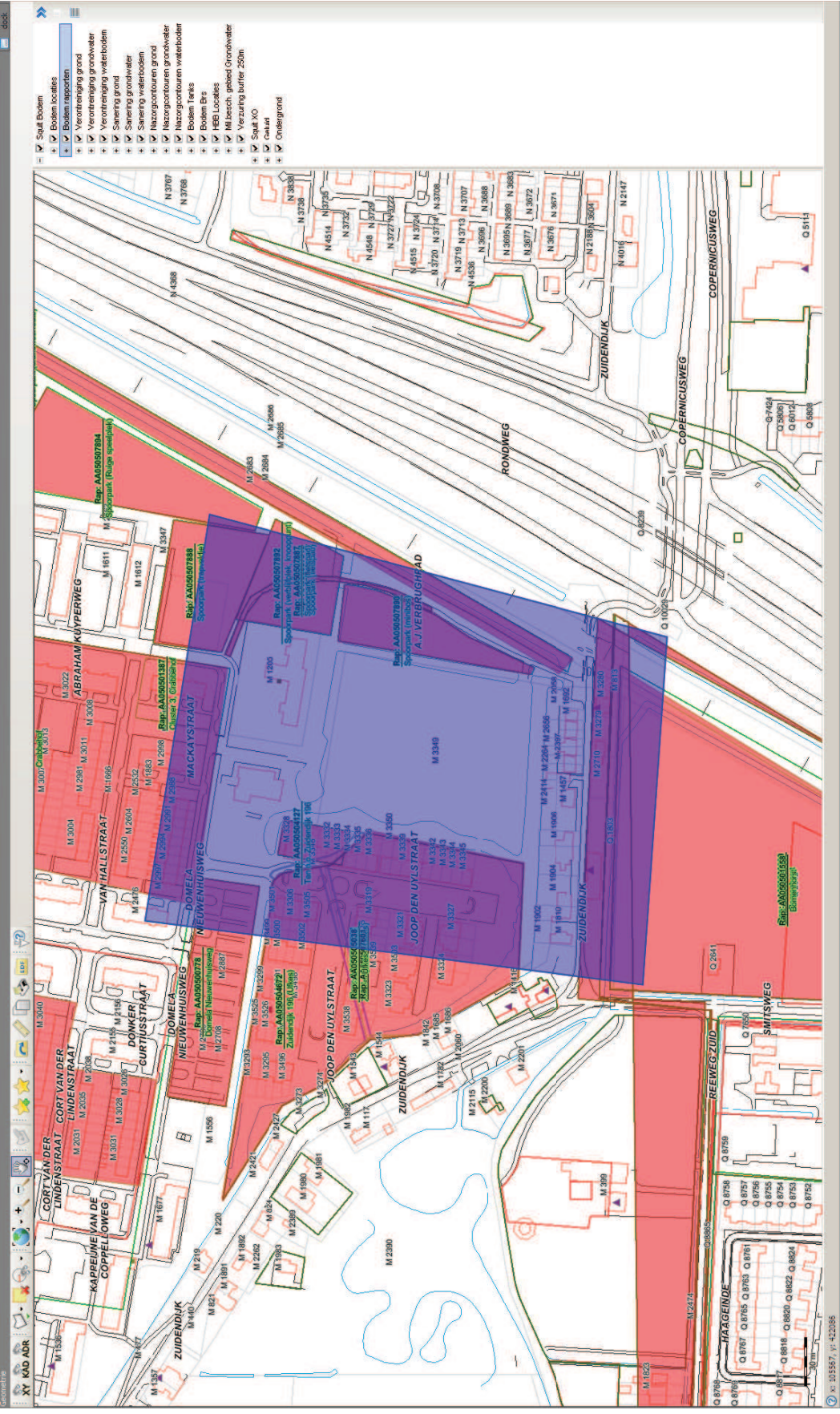
Gemeente

Bodemonderzoeklocaties

Localities

Zaken

Taken



- Squat Bodem
- Bodem locaties
- Bodem rapporten
- Verontreiniging grond
- Verontreiniging grondwater
- Verontreiniging waterbodem
- Smeerm grond
- Smeerm grondwater
- Smeerm waterbodem
- Nazocontouren grond
- Nazocontouren grondwater
- Nazocontouren waterbodem
- Bodem Tanks
- Bodem Bts
- HBB Locaties
- Milieusch. gebied Grondwater
- Milieusch. gebied Grondwater
- Verzuim buffer 250m
- Squat XO
- caat
- Ondergrond

Localite

Localite code:

Localite naam:

Stratnaam:

Huisnummer:

Postcode:

Gemeente:

Localite | Statussen | Details | Resultaten | WKPB | Subjecten | Bedrijfsregistratie | Verontiening | Samenring | Nazorg | Bijsystemen | Aankelentingen

Gegevensuitwisseling

Gegevensbeheerder:

Monitoringverantw.:

Bevestigingscode:

Geval:

Finabo code:

Squat XO hoofdzaak:

Localite code	Localite Naam	Straat	Huisnr. Lt.	Toev.	Plaats	Gemeente	Stabbi code	Status Rapport	Beoordeling EST	Beoordeling EST	LDB Vervolg	Gemeente
A00000138	Schoneg (Domenborst)	SMITSWEG			Dordrecht	Dordrecht		Onderzoek op aard	Pos. niet ernstig		volledig onderzocht	Dordrecht (0506)
A00000268	Abraham Kuppenweg	MAKAVSTRAAAT			Dordrecht	Dordrecht		Onderzoek op aard	Pos. niet ernstig		volledig onderzocht	Dordrecht (0506)
A00000578	Abraham Kuppenweg	Abraham Kuppenweg			DORDRECHT	Dordrecht		Onderzoek op aard	Pos. niet ernstig		volledig onderzocht	Dordrecht (0506)
A00000750	Dordrecht Huizenhuizing	Dordrecht Huizenhuizing			DORDRECHT	Dordrecht		Onderzoek op aard	Pos. niet ernstig		volledig onderzocht	Dordrecht (0506)
A00001870	Uitwaas	ZUIDENLIJK	196		Dordrecht	Dordrecht	000000024	SE reseed	Ernstig, uitwaas niet be...	ernstig, geen spand	volledig onderzocht	Dordrecht (0506)
A00004224	Im n.o. Zuiderwijk 196	ZUIDENLIJK	196		Dordrecht	Dordrecht	000000037	Uitwaas	ernstig, geen spand	ernstig, geen spand	volledig onderzocht	Dordrecht (0506)
A000050188	Spoorpark (brandveerroute)	Abraham Kuppenweg			Dordrecht	Dordrecht		Onderzoek op aard	niet ernstig, licht tot ma...		volledig onderzocht	Dordrecht (0506)
A000050265	Spoorpark (traveldijk)	Abraham Kuppenweg			Dordrecht	Dordrecht		Onderzoek op aard				Dordrecht (0506)
A000050268	Spoorpark (tribool)	Abraham Kuppenweg			Dordrecht	Dordrecht		Onderzoek op aard				Dordrecht (0506)
A0000503270	Spoorpark (verbijldijk, knooppunt)	Abraham Kuppenweg			Dordrecht	Dordrecht		Onderzoek op aard				Dordrecht (0506)

Localiteiten
 Rapport code: AA05000617
 Amstelwijk-Oost
 Naam onderzoekssterren: Roesweg-Zuid
 Straatnaam: Li Toev
 Huizennummer: Plaats DORDRECHT
 Postcode: DORDRECHT (0516)
 Gemeente:

Rapportadres
 Rapport code: AA05000617
 Amstelwijk-Oost
 Naam onderzoekssterren: Roesweg-Zuid
 Straatnaam: Li Toev
 Huizennummer: Plaats DORDRECHT
 Postcode: DORDRECHT (0516)
 Gemeente:

Onderzoekgegevens
 Datum rapport: 01-05-1992
 Oppervlakte (m2):
 Aanleiding: Bouwvergunning
 Type onderzoek: Oriënterend bodmondozoek
 Hypothese:

Rapporten	Details	Conclusie	Mestputten	Grond	Water	Kwalite	Archieflocaties	Dreftbakken	Aanekeningen
Rep code	Naam onderzoekssterren	Straat	Huisnr	Li	Toev	Plaats	Gemeente	Type ondez	Datum
AA05000617	Amstelwijk-Oost	Roesweg-Zuid				Dordrecht	Dordrecht	Oriënterend	01-05-1992
AA05000619	Bomenhooft	Straatweg				Dordrecht	Dordrecht	Oriënterend	28-01-1992
AA05000779	Donsels Nieuwverhuusweg	Donsels Nieuwverhuusweg				Dordrecht	Dordrecht	Oriënterend	24-06-1992
AA05001336	Crabbhof	Cent V D Lindendri				Dordrecht	Dordrecht	Verkenning o...	01-01-1995
AA05001387	Chuter 3 Crabbhof	Mack-swaart				Dordrecht	Dordrecht	Verkenning o...	23-03-1995
AA05001559	Bomenhooft	Straatweg				Dordrecht	Dordrecht	Verkenning o...	01-01-1993
AA05003795	Ulflers	ZUIDENDIJK	196			Dordrecht	Dordrecht	Nader onderzoek	01-07-2006
AA05003796	Ulflers	ZUIDENDIJK	196			Dordrecht	Dordrecht	Nader onderzoek	14-04-2006
AA05003797	Ulflers	ZUIDENDIJK	196			Dordrecht	Dordrecht	Verkenning	12-12-2006
AA05004127	Ten n.o. Zuidendijk 196	ZUIDENDIJK	196			Dordrecht	Dordrecht	Verkenning o...	26-04-2007
AA05004642	Zuidendijk 196 (Ulflers)	ZUIDENDIJK	196			Dordrecht	Dordrecht	Histoisch ond...	14-05-2007
AA05004672	Zuidendijk 196 (Ulflers)	ZUIDENDIJK	196			Dordrecht	Dordrecht	Histoisch eval...	25-10-2007
AA05005008	Ulflers	ZUIDENDIJK	196			Dordrecht	Dordrecht	Saerings eval...	25-10-2007
AA05007601		Abraham Kuypert...				Dordrecht	Dordrecht	Verkenning o...	20-04-2011
AA05007686	Spoopark (brandveeroute)	Abraham Kuypert...				Dordrecht	Dordrecht	Verkenning o...	20-04-2011
AA05007687	Spoopark (Ietspad)	Abraham Kuypert...				Dordrecht	Dordrecht	Verkenning o...	20-04-2011
AA05007688	Spoopark (Ietspad)	Abraham Kuypert...				Dordrecht	Dordrecht	Verkenning o...	20-04-2011
AA05007689	Spoopark (Ietspad)	Abraham Kuypert...				Dordrecht	Dordrecht	Verkenning o...	20-04-2011
AA05007692	Spoopark (Ietspad)	Abraham Kuypert...				Dordrecht	Dordrecht	Verkenning o...	20-04-2011
AA05007694	Spoopark (Rugje speelplek)	Abraham Kuypert...				Dordrecht	Dordrecht	Verkenning o...	20-04-2011
AA05007919	Spoopark (Ietspad)	Abraham Kuypert...				Dordrecht	Dordrecht	Verkenning o...	20-04-2011

Conclusie

Concept-vooronderzoek: gebied is onderverdeeld in verdechte en onverdechte deellocaties. Lichte verontreiniging aanwezig in bovengrond met een aanbevelen wordt heranalyse op een uitbreiding van meetpunten. (bepaalt bijf zonder analyse resultaten)

geen verontreiniging aanwezig in grond en grondwater

deels legatwts grondpuntencode -valktem grondlicht veront. cd. min olie pak. een plaksel. cu. nu mm2 sterk veront. hg. mm17 mltig pak. vltzpl. . gr w. licht veront. as. plaksel. een. pb. 38 ietk. pb. opnieuw eval.

b12 plaats aanpak (10,3 mtrv. grond licht veront. diverse zw met. pak. min olie. grondwater licht veront) op de locatie van de huidige installatie op het gebied van biologisch zuiveren en een advies te vragen omtrent de mogelijke heiden.

Dp deze lokale is geen vervolgonderzoek in het kader van Landskklend Beeld roodp. DN betreft een VBB lokale met Gd81S nr DO 06500234.

Dp deze lokale is geen vervolgonderzoek in het kader van Landskklend Beeld roodp. DN betreft een VBB lokale met Gd81S nr DO 06500234.

Saering naar behoren uitgevoerd